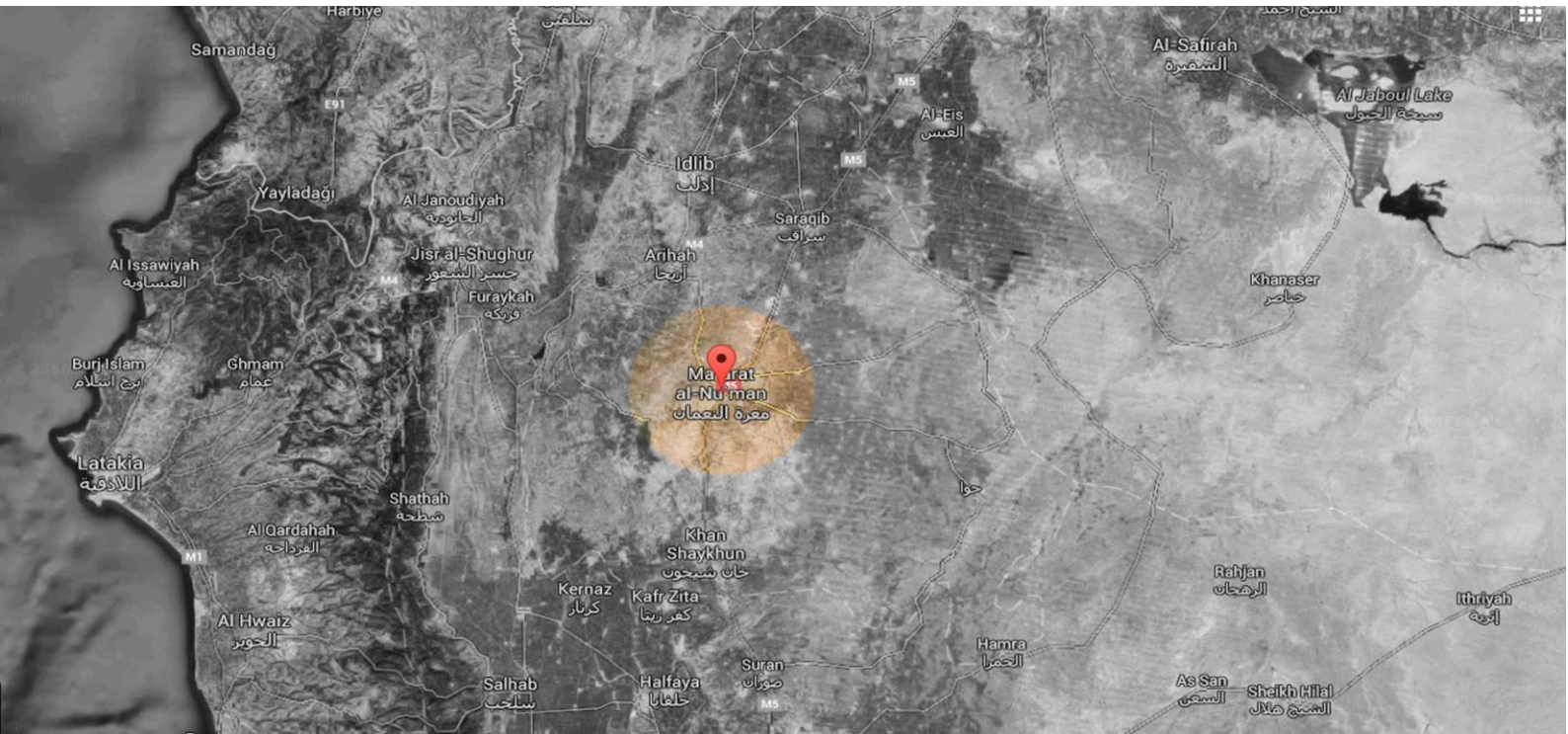


## "مبادرة حماية التراث" التابعة لمنظمة اليوم التالي

### مشروع المراقبين

### تقرير عن قصر الزير



يقع قصر الزير غربي "معرة النعمان" بـ17 كم/ في قرية "معرتماثر" على كتف وادي وهو بناء أثري مؤلف من عدد من الغرف بنيت من حجارة كلسية كبيرة، وقد فقد السقف نتيجة العوامل المناخية، ويعد موقعه استراتيجي لكونه مشيد في مكان مرتفع ويكتشف مساحة شاسعة من المنطقة المحيطة.

وتقدر الفترة الزمنية لهذا القصر بأواخر العصر الروماني وبداية العصر البيزنطي مع وجود إضافات إسلامية واضحة من وسط الجدران إلى الأعلى.



الواجهة من الجهة الغربية يظهر فيها بعض أعمال التنقيب الغير شرعي



بعض الاضرار ناتجة عن الاهمال للبناء وظهور أعشاب ضارة



اضرار ناتجة عن العوامل الجوية



اضرار ناتجة عن العوامل الجوية من الجهة الغربية اعلى البناء





الجهة الجنوبية للبناء ويظهر عليها بعض الاضرار ناتجة عن العوامل الجوية و الاهمال





البناء من الجهة الجنوبية



الجهة الشرقية ايضا هناك تنقيب غير شرعي ولكن بسيط



الجهة الشمالية الشرقية زاوية البناء





البناء من الجهة الشمالية وهناك تنقيب غير شرعي



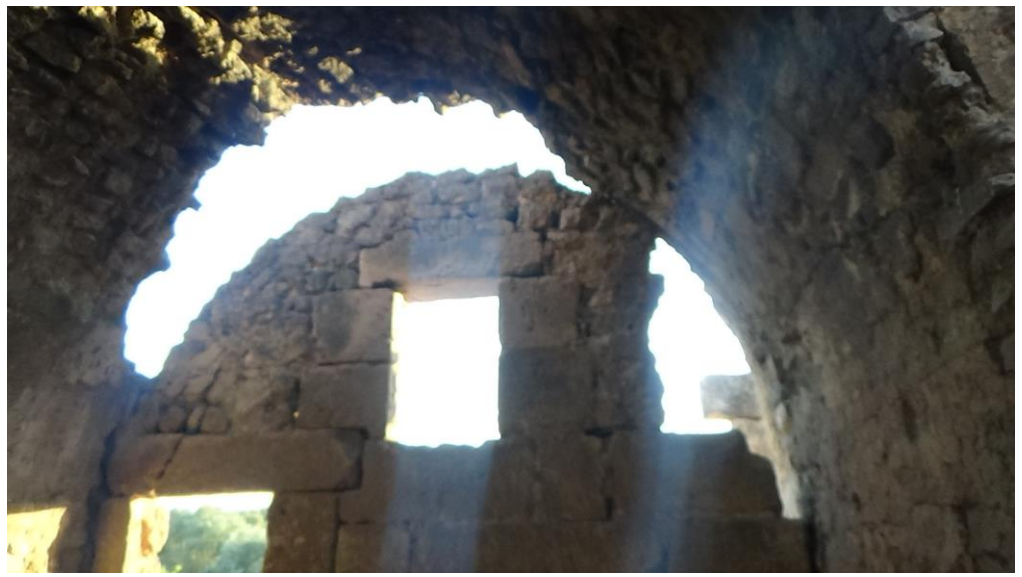
داخل حفرة التنقيب من الجهة الشمالية





تنقيب غير شرعي من الجهة الشمالية











البناء من الجهة الشمالية ويظهر التنقيب تحت البناء

وقد قمنا نحن أعضاء مركز حماية التراث الثقافي السوري بتوثيق وتقييم الأضرار في هذا القصر بتاريخ 6/7/2017 ويلحق بهذا التقرير مجلد صور يظهر التعدادات والحفريات والأضرار الطبيعية نتيجة العوامل الجوية.

أعداد التقرير:

م. عبد الرحمن اليحيى (مركز التراث السوري)

محمد البطال – فراس اليحيى

آ. خالد حياتله

منسق مشروع المراقبين

د. عمرو العظم

