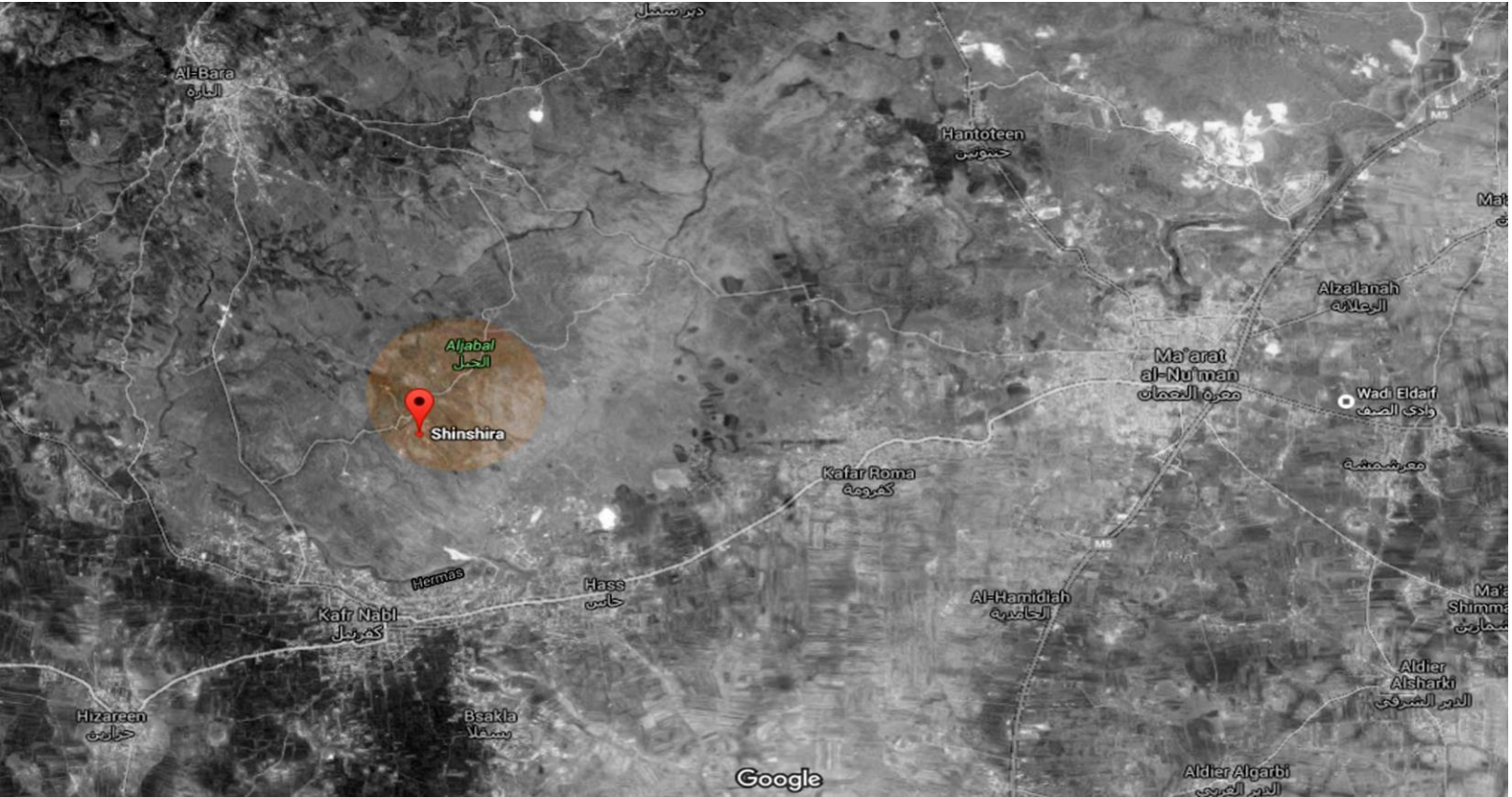


"مبادرة حماية التراث" التابعة لمنظمة اليوم التالي

مشروع المراقبين

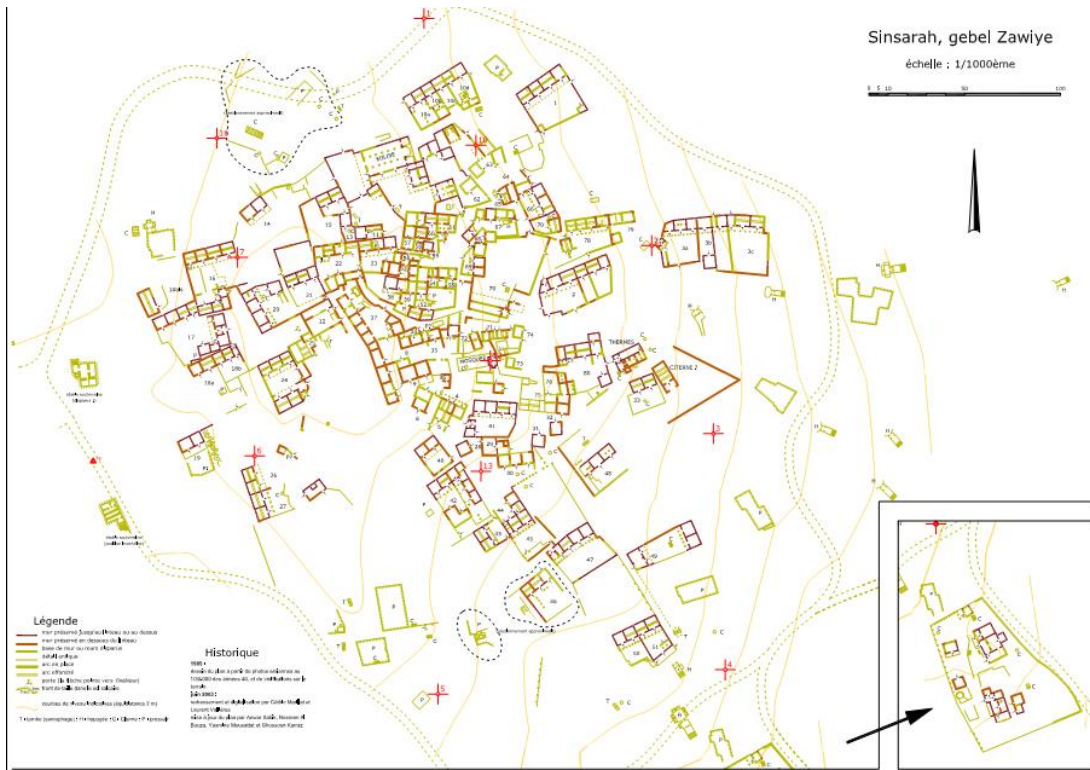
تقرير عن موقع شنشراح بعد القصف الجوي الروسي

تشرين الأول 2015



يبعد موقع شنشراح خمسة عشر كيلومتر غرب مدينة معرة النعمان، وهو واحد من أهم المواقع الأثرية في الكتلة الكلسية في منطقة جبل الزاوية. تم تصنيفه كموقع للتراث عالمي من قبل منظمة اليونسكو عام 2010، وتتميز البيوت الأثرية فيه بطرازها المعماري الرفيع. وقد تحول الموقع إلى ملجأ للنازحين المدنيين الهاربين من مدنهم وقراهم المجاورة نتيجة القصف المتكرر بالبراميل المتفجرة على منازلهم.

بتاريخ 2015/10/1م شنت الطائرات الروسية غارة جوية على موقع شنشراح في تمام الساعة الواحدة بعد الظهر وخلفت أضراراً بالغة على الموقع الأثري وعلى النازحين المقيمين ضمن المدينة الأثرية



خريطة الموقع



مكان تنفيذ الطائرات التابعة لقوات النظام للغارة والأضرار على الجدران 2013



مكان تنفيذ الطائرات التابعة لقوات النظام للغارة والأضرار على الجدران 2013

فيما يلي صور تظهر حجم الدمار الذي حل بالأبنية جراء القصف الروسي



مكان تنفيذ غارة الطيران الروسي والأضرار الكبيرة على الموقع الاثري من الجهة الجنوبية الغربية



الأضرار الكبيرة على الموقع الأثري من الموقع من الجهة الشرقية





اضرار بالغة في الجدران وتحتاج لتدخل سريع وعمل إسعافي



انهيار بناء بشكل كامل



انهيار بناء بشكل كامل



اضرار في الجدران





زوال البناء بشكل كامل مكان سقوط الصاروخ والاضرار الكبيرة في الابنية المجاورة



زوال البناء بشكل كامل مكان سقوط الصاروخ والاضرار الكبيرة في الابنية المجاورة



زوال البناء بشكل كامل مكان سقوط الصاروخ والاضرار الكبيرة في الابنية المجاورة

إعداد التقرير
م. عبد الرحمن اليحيى (مركز التراث السوري)

منسق مشروع المراقبين
د. عمرو العظم

