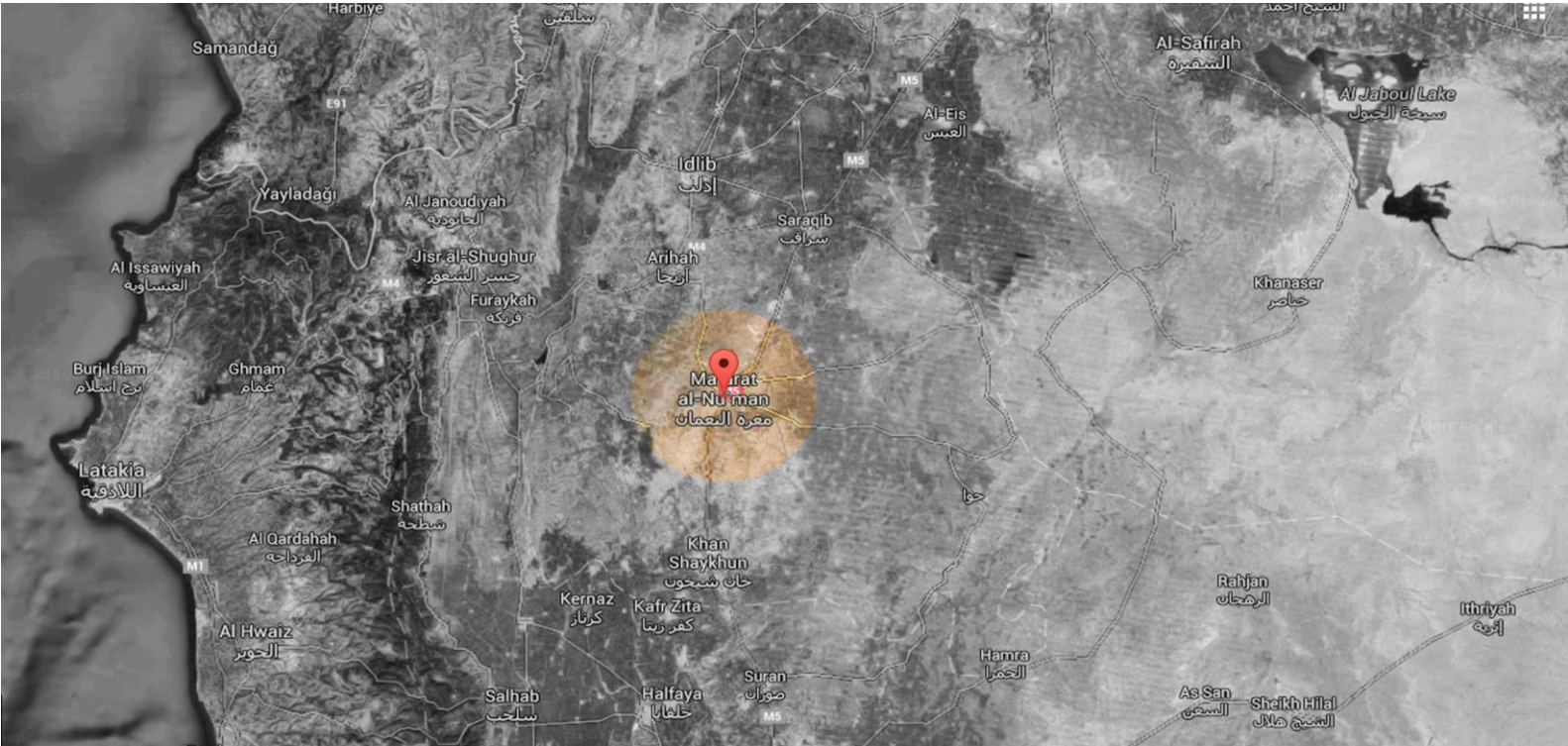


## "مبادرة حماية التراث" التابعة لمنظمة اليوم التالي

### مشروع المراقبين

### تقرير عن تل التح



يقع جنوب قرية التح على طريق خان شيخون ابعاده 485 / 500 ولكنه غير مرتع كما التلال القريبة منه حيث يصل أقصى ارتفاعه لـ 20 متر ومع بداية الثورة وحالة الفوضى والفتان الأمني التي عاشتها وتعيشها المنطقة المحيطة بالتل قام ضعاف النفوس بجلب آليات ثقيلة وبدأوا بالتنقيب العشوائي وتجريف التل وحفر حفر كبيرة تصل لحوالي 12م ونتيجة لذلك تم تشويه التل وخط الطبقات بعضها ببعض

علما أن هذا التل مسجل من قبل دائرة آثار معرة النعمان

قمنا نحن الفريق المكلف من قبل مدير مركز حماية التراث الثقافي السوري بزيارة التل المذكورة أعلاه في حزيران 2017م وتم تصوير التعديات والتخريب الذي لحق بهذا التل الأثري وخلال التوثيق تم العثور على معصرة ضخمة من الحجر البازلتي



التل من الجهة الغربية حيث تظهر اثار التنقيب العشوائي والتجريف بالمعدات الثقيلة





التل من الجهة الجنوبية الغربية تظهر اثار التنقيب والتجريف





التل من الجهة الشمالية تظهر اثار التنقيب والجريف بشكل أكبر من الجهات الاخرى





التل من الجهة الشمالية تظهر اثار التنقيب والجريف بشكل أكبر من الجهات الاخرى





التل من الجهة الشمالية تظهر اثار التتقيب والجريف الغير شرعي





التل من الجهة الشمالية تظهر اثار التتقيب والجريف الغير شرعي





اثر التنقيب والجريف الغير شرعي من فترة سابقة





اثر التنقيب والجريف الغير شرعي من فترة سابقة





اثر التتقيب والجريف الغير شرعي من فترة سابقة





آثار التنقيب والجريف الغير شرعي من فترة سابقة





اثر التنقيب والجريف الغير شرعي ومحاولة الكشف على الاثار





اثر التنقيب والجريف الغير شرعي وتخریب اساسات التل





التل من الجهة الشمالية تظهر اثار التنقيب والجريف الغير شرعي





التل من الجهة الشمالية تظهر اثار التنقيب والجريف الغير شرعي





التل من الجهة الشمالية تظهر اثار التنقيب والجريف الغير شرعي





بعض اللقى الاثرية المهمة





بعض اللقى الاثرية المهمة (حجر بازلتي)





التل من الجهة الشمالية شرقية تظهر اثار التتقيب والجريف الغير شرعي





التل من الجهة الشمالية شرقية تظهر اثار التثقيب والجريف الغير شرعي





التل من الجهة شرقية من الاعلى تظهر اثار التنقيب والجريف الغير شرعي





التل من الجهة الشمالية تظهر اثار التنقيب والجريف الغير شرعي





التل من الجهة الجنوبية شرقية تظهر اثار التنقيب والجريف الغير شرعي





التل من الجهة الجنوبية شرقية تظهر اثار التنقيب والجريف الغير شرعي





التل من الجهة الجنوبية تظهر اثار التتقيب والجريف الغير شرعي





التل من الجهة الجنوبية تظهر اثار التنقيب الغير شرعي العشوائي





التل من الجهة شرقية تظهر اثار التنقيب والجريف الغير شرعي





جدار ناتج عن اعمال التنقيب والجريف الغير شرعي





جدار ناتج عن اعمال التنقيب والجريف الغير شرعي





التل من الجهة شرقية تظهر اثار التنقيب والجريف الغير شرعي





التل من الجهة شرقية تظهر اثار التنقيب والجريف الغير شرعي





التل من الجهة شرقية تظهر اثار التنقيب والجريف الغير شرعي





التل من الجهة شرقية تظهر اثار التقيب والجريف الغير شرعي





التل من الجهة شرقية تظهر اثار التنقيب والجريف الغير شرعي





التل من الجهة شرقية تظهر اثار التنقيب والجريف الغير شرعي





التل من الجهة شرقية تظهر اثار التتقيب والجريف الغير شرعي





التل من الجهة شرقية بقايا معصرة قديمة





التل من الجهة شرقية بقايا معصرة قديمة





التل من الجهة الجنوبية تظهر اثار التنقيب والجريف الغير شرعي





التل من الجهة شرقية بقايا معصرة قديمة



أعداد التقرير:

م. عبد الرحمن اليحيى (مركز التراث السوري)

أ. موفق الطوير - أ. احمد عنان

أ. خالد حياثله

منسق مشروع المراقبين

د. عمرو العظم

