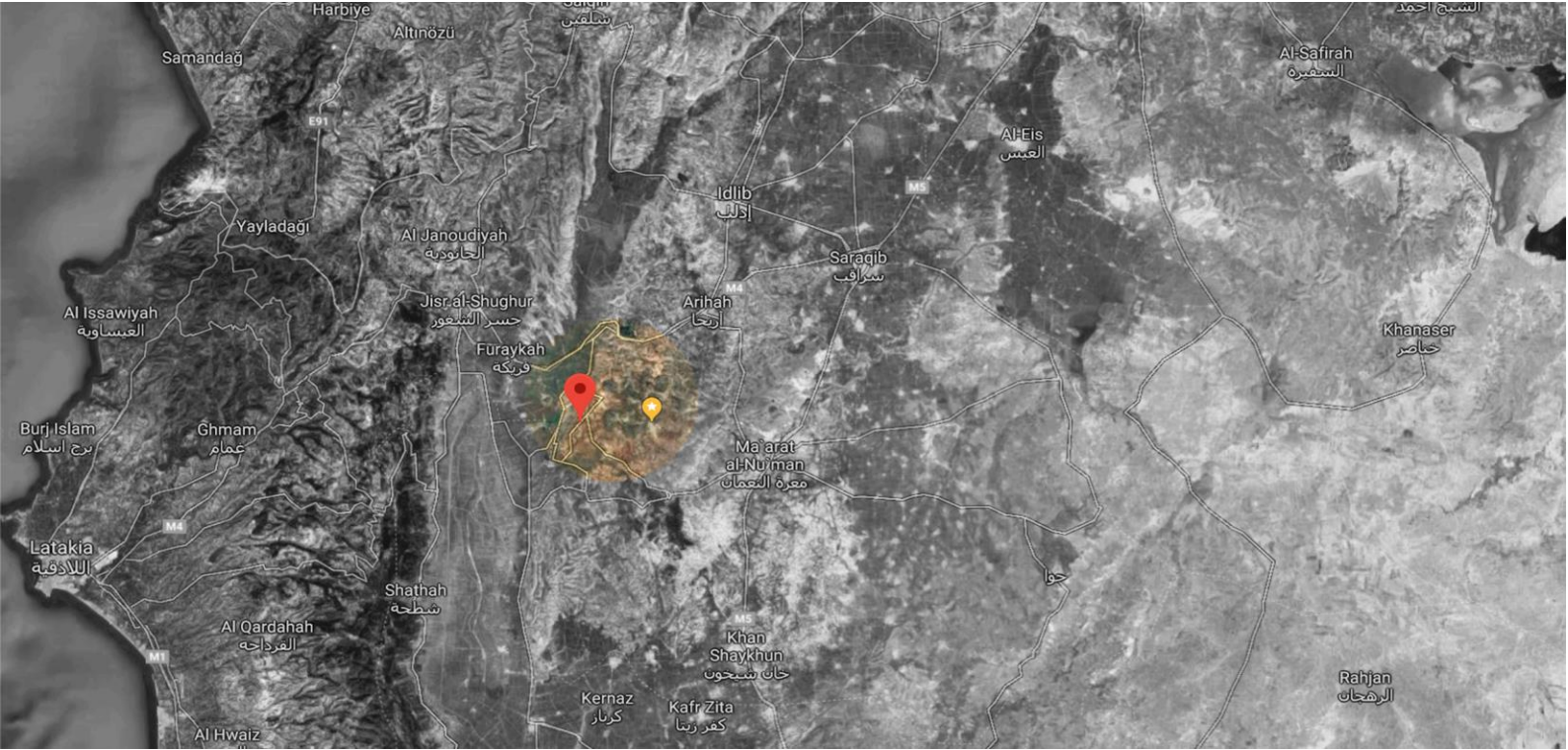


"مبادرة حماية التراث" التابعة لمنظمة اليوم التالي

مشروع المراقبين

تقرير عن عين المياه الرومانية

13 آذار 2018



تقع عين المياه الرومانية في الجهة الغربية لقرية عين لاروز /جبل الزاوية/ على سفح الجبل المطل على سهل الغاب وقد أخذت القرية اسمها من هذه العين





أنشأت العين في العصر الروماني على سفح الجبل وهي تتألف من شبكة أفقية تحت الأرض
تجتمع عند المصب بقناة واحدة



وقد أقيم فوق النبعة بناء مسقوف بواسطة حجارة كبيرة حملت على ستة أقواس مبنية من
حجارة متوسطة الحجم



تعرض قسم كبير من هذه العين للردم نتيجة السيول وتهدم في السقف ويذكر انه لم يجرى لها
أية أعمال ترميم منذ زمن بعيد



وتعد هذه العين من الينابيع الدائمة الجريان فهي لا تجف ابدا وتكون أكثر غزارة في فصل
الربيع





لقد طمست معظم معالمها الأثرية عبر الزمن وقد كان يوجد في أحد الأقواس الستة حجر نقش عليه صليب وقد ردمه السيل وهو ما يدل على أنه تم ترميمها في العصر البيزنطي، وهي الآن بحاجة ماسة للترميم لأنها معرضة للانحلال نتيجة العوامل الجوية وبالتالي اختفاء صرح حضاري هام لطالما كان عبر الزمن مصدر المياه الوحيد للقرية .

أعداد التقرير:

م. عبد الرحمن اليحيى (مركز التراث السوري)

آ. محمد قنطار (مركز التراث السوري)

آ. خالد حياثله

منسق مشروع المراقبين

د. عمرو العظم

