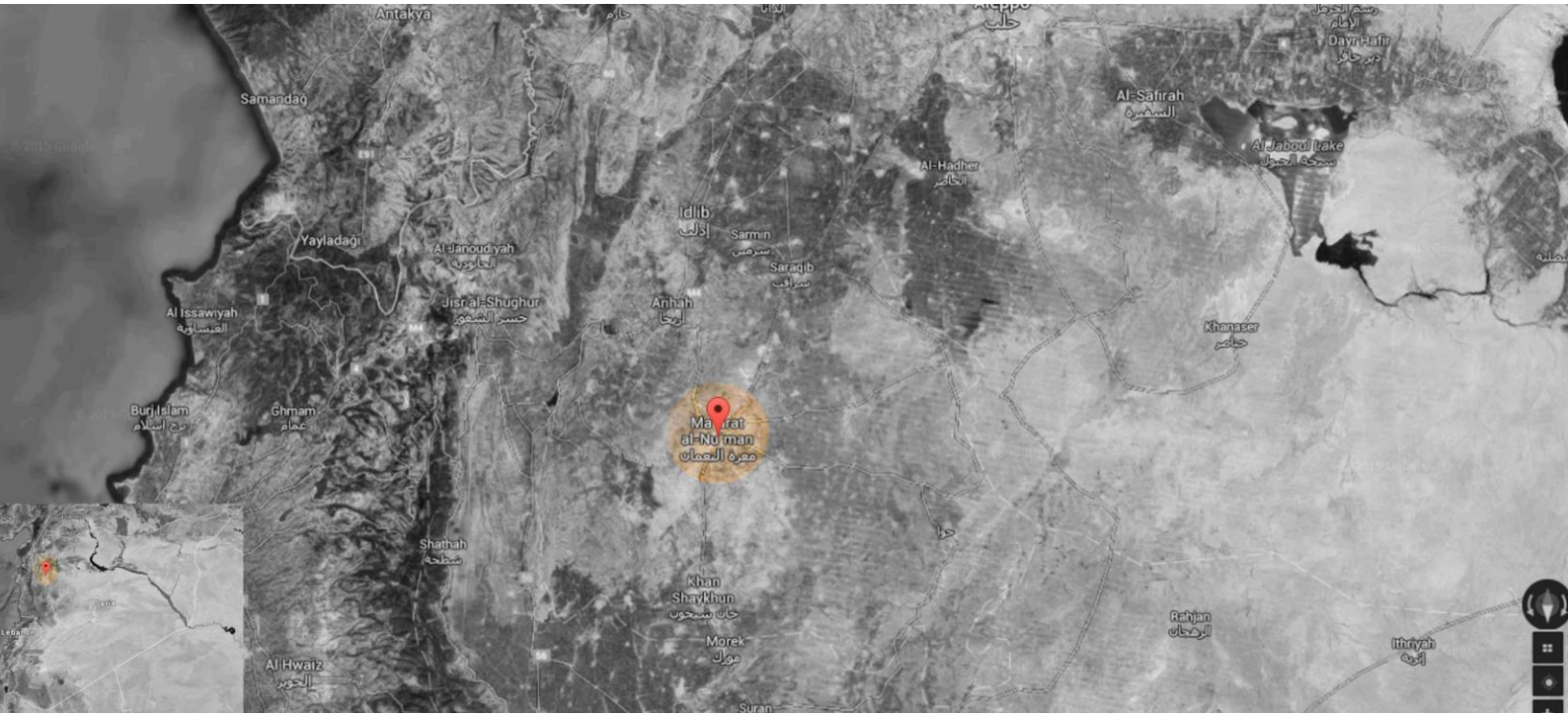


"مبادرة حماية التراث" التابعة لمنظمة اليوم التالي

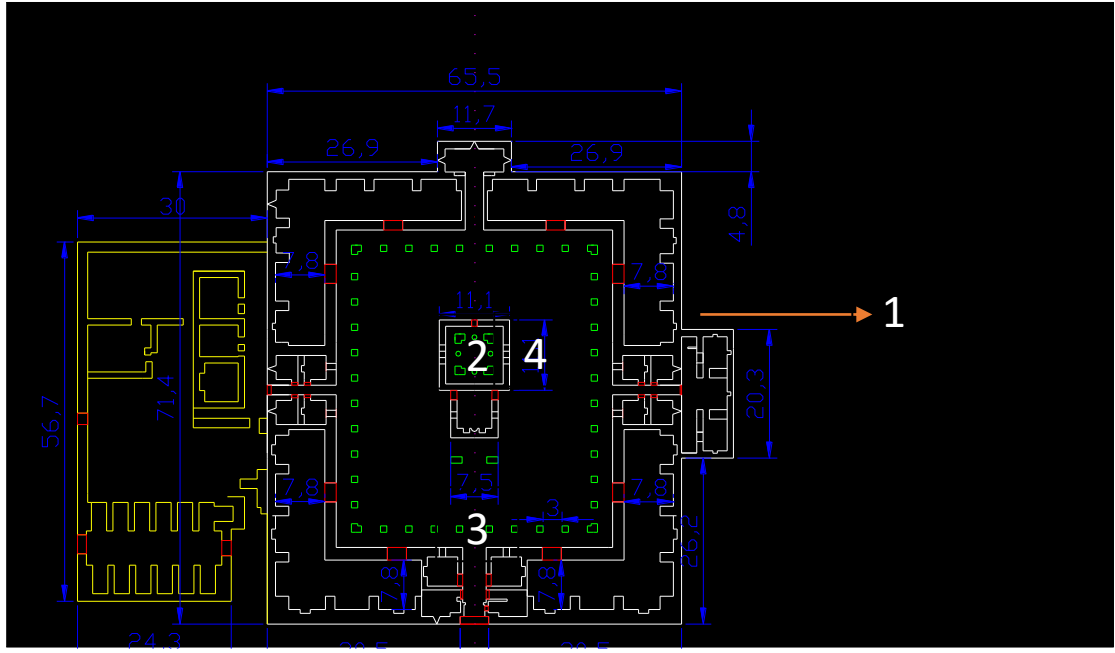
مشروع المراقبين

تقرير أولي عن تعرض متحف معرة النعمان

لغارة من الطيران المروحي 2015/6/15



يوم الاثنين بتاريخ 2015/6/15م الساعة 10.35 الساعة العاشرة وخمس وثلاثين دقيقة تعرض متحف معرة النعمان والذي يحتضنه خان مراد باشا والذي يعتبر من أهم المتاحف المتخصصة بمادة الموزاييك والذي يتألف من أربع أجنحة كل جناح على شكل حرف /L/ وبين كل جناحين ممر يؤدي إلى غرف متقابلة ويضم المبنى صحن سماوي مكشوف يتوسطه مبنى التكية والمسجد ومن الجهة الغربية للأجنحة توجد المرافق العامة وهي عبارة عن ست مخازن متقابلة وحمام التكية والفرن، لغارة من الطيران المروحي، حيث ألقت الطائرة برميل على شكل حاوية، سقط في منتصف المتحف فوق المسجد تماما" ادى لأضرار بالغة تمثلت:



مسقط افقي لمتحف معرفة النعمان خان مراد باشا

1-الواجهه الشرقية -2 مكان سقوط اليرميل على المسجد -3 المدخل -4 الواجهه الشرقية للمسجد.

1 - انهيار المسجد بشكل كامل:

تمثل بانهييار السقف والواجهه الشرقية بشكل كامل والواجهه الجنوبية بشكل جزئي



الجهه الشرقية من المسجد



الجهة الجنوبية من المسجد



الزاوية الجنوبية الغربية من المسجد



تمثل بانتهيار السقف بشكل كامل وأضرار كبيرة في الجدران، علماً ان التكية تحوي المكتبة العلانية



كتب ومخطوطات داخل التكية



انهيار جزئي في بهو الجناح الاول والثاني وغرفة كانت تستخدم كمكتب:

تمثل بانهيار في البهو والجدار من الجهة الشرقية قابل للتوسع إذا لم يتم حل إسعافي لوقف عملية الانهيار وطال الانهيار غرفة كانت تستخدم كمكتب للعاملين، إن لم يتم إجراء حل إسعافي وعاجل سوف يطل الانهيار سقف الجناح الاول، كون البناء عقد فإن انهيار في أي من أحجار العقد سوف يؤدي لانهيار كبير، لذلك من الضروري وقف اي عملية انهيار في العقد.



الواجهة الشرقية المتضررة بشكل كبير وتحتاج لإجراء إسعافي



الواجهة الشرقية المتضررة بشكل كبير وتحتاج لإجراء إسعافي





الجناح الثاني من الجهة الجنوبية

أضرار عظيمة لحقت بالمبنى تتمثل بشقوق وتكسر في الجدران نتيجة الضغط المرتفع الذي تعرضت له، وهناك حاجة ملحة لوقف انتشار الأضرار.



الواجهة التي تم ترميمها سابقا



مدخل الجناح الأول مع الاضرار الحاصلة على الواجهة



مدخل الجناح الاول



أضرار كبيرة طالت القطع الأثرية المعروضة



قطع أثرية بين الركام



أكياس الرمل المتناثرة بفعل الانفجار.



أكياس الرمل المتناثرة بفعل الانفجار.



أكياس الرمل المتناثرة بفعل الانفجار.



لوحة مغطاة بطبقة من الغرا والقماش بعد سقوط أكياس الرمل.



باب بازلي كسر بفعل التفجير.

أعداد التقرير

م. عبد الرحمن اليحيى (مركز التراث السوري)

منسق مشروع المراقبين

د. عمرو العظم