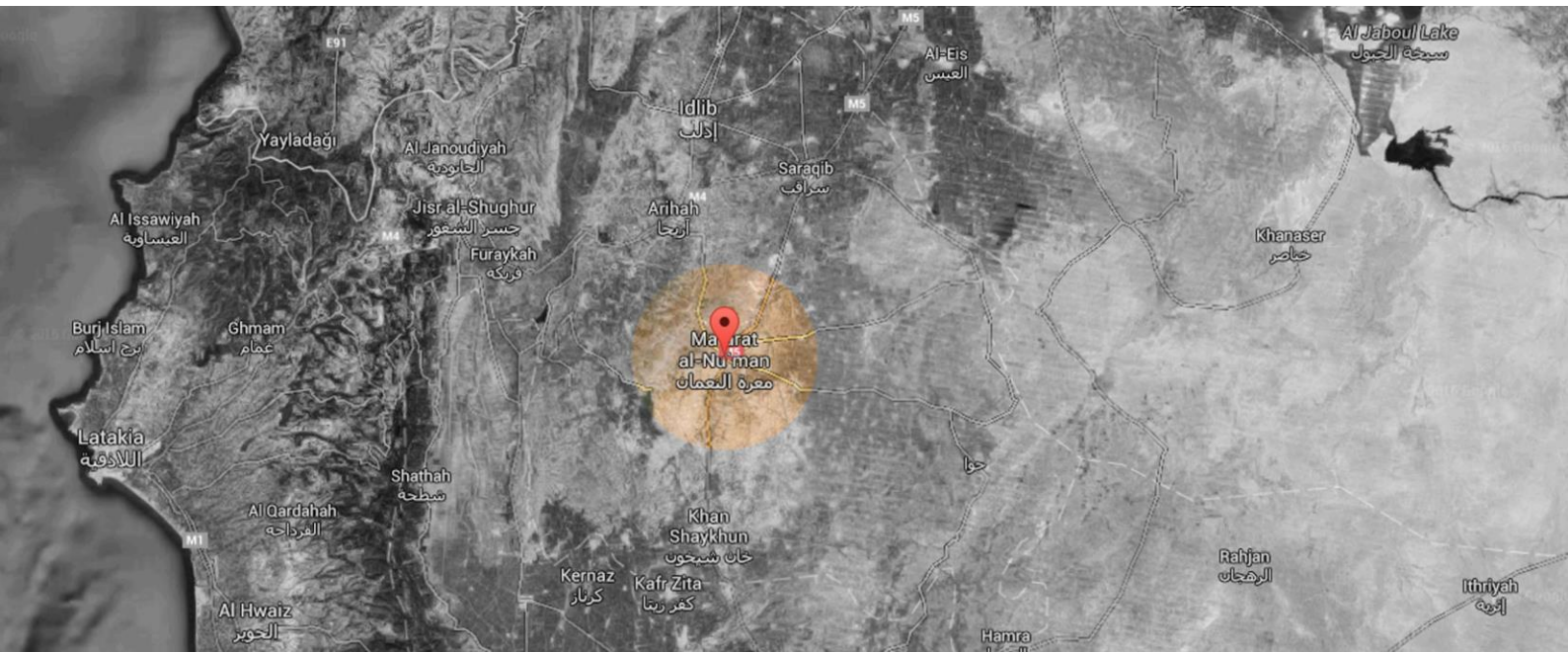


"مبادرة حماية التراث" التابعة لمنظمة اليوم التالي

مشروع المراقبين

تقرير عن موقع قرقبيزة

أب - أغسطس 2021



المنطقة الإدارية: ادلب

المكان: السادس بارك الجبل الأعلى -منطقة قلب لوزة

تاريخ الموقع: القرن الخامس الميلادي

ملامح الموقع: آثار بيزنطية

تاريخ التسجيل على لوائح التراث العالمي: 2011

تقع مستوطنة قرقبيزة في محافظة ادلب في القسم الشمالي الغربي من المحافظة في الجبل الأعلى والذي يعتبر أحد الجبال الرئيسية التي تشكل الكتلة الكلسية في شمال غرب سوريا

ويضم العديد من القرى البيزنطية. وبالنسبة لموقع قرقبيزة فهو يبعد 1 كيلو متر عن كنسية قلب لوزة الى الشمال الشرقي.



ويتميز الموقع بكثرة الأبنية السكنية ومنها الطابق الأول والطابقين والسقف الجملوني وكثرة آبار المياه والمدافن الأرضية ووجود كنسية ايضاً لكنها مهتمة من فترات قديمة نتيجة عوامل طبيعة. خلال فترة الصراع تحول الموقع لمدة زمنية الى مكان للنازحين حيث قاموا بتحويل بعض الأبنية الى مكان ايواءهم من خلال إضافات للأبنية تقيهم حر الصيف وبرودة الشتاء. مثل غيره من المواقع تعرض للعديد من التعدادات مثل التنقيبات العشوائية وكان محدودة بأعماق مختلفة



تنقيب عشوائي



تهشيم ساكف مدخل البناء



تعرض جدران هذا البناء لضرر كبير في احدى فترات الصراع (آثار الرصاص واضحة التأثير)

المقترحات:

- 1- توثيق الأبنية التي تعرضت للضرر بشكل علمي ووفق النموذج المعتمد لمركز حماية التراث الثقافي السوري.
- 2- الرفع الطبوغرافي للبناء ولمكان الضرر.
- 3- إزالة الأوساخ والنباتات الضارة وترحيلها للمكان الذي يتم تحديده من قبل المجلس المحلي.
- 4- فرز الحجارة التي تم جمعها من بين الانقاض في الأماكن التي تعرضت للضرر بشكل كبير وتجميعها بالمكان المناسب.
- 5- توثيق الحفر الناتجة عن التنقيب العشوائي
- 6- طم الحفر الناتجة عن التنقيب العشوائي في الموقع
- 7- تدعيم الأبنية المعرضة للضرر.
- 8- توثيق الموقع بعد الانتهاء من الأعمال

أعداد التقرير:

م. عبد الرحمن اليحيى (مركز التراث السوري)

آ. خالد حياتله

منسق مبادرة حماية التراث

آ. خالد حياتله

